

株式会社みなか

高坂みなかシルバーーム料金表

お問い合わせ電話052-800-1655

入居型施設です。

**お泊りデイサービス希望者
1泊2食2,500円**

当社シルバーームは民家の1室を住居としてご利用いただけます。

高齢者施設よりも行動範囲が広がり自分らしく生活して頂くため職員が身の回りの支援をいたします。

在宅介護保険サービスを利用していただきながら快適な生活の支援に努めます。

在宅のケアマネさんが継続して担当していただけます。

当社以外の介護サービスも利用される方

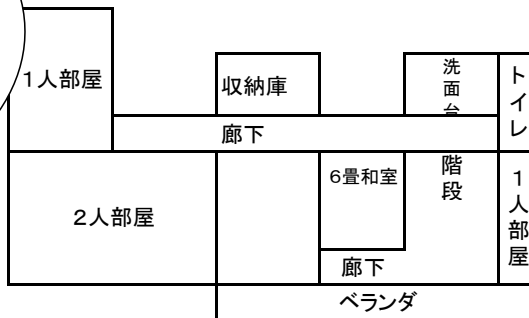
要介護度	1ヶ月通所介護の利用回数	1ヶ月の総費用1割負担の方	2割負担の方
要介護1	19	105,000円	123,000
要介護2	19	105,000円	126,000
要介護3	23	105,000円	134,000
要介護4	26	105,000円	138,000
要介護5	27	105,000円	144,000

1ヶ月の料金に含まれるもの
通所介護の昼食代1日600円
通所介護利用日以外の食事3食分
介護保険1割自己負担額 みなかにお支払



2階が自分の個室です。職員が付き添い階段を上がります。昼間はデイサービスを利用してリハビリや外出、おいしい物を食べる企画に参加していただけます。
1年近く利用されている方も足腰は元気で表情も穏やかで過ごしていただいています。一時的な家族の事情で連続宿泊もご利用できます

2階が入居部屋になります。



名古屋市天白区高坂町298番地

お泊りデイサービス
希望者1泊2食2,500円

TEL : 052-800-1655

Fax : 052-800-1662

担当者 金丸



☆入居はできないが、連続宿泊希望の方もご相談お待ちしております。

みなか天白店2階

高坂みなかシルバールーム ご紹介写真

室内は日光が十分入り明るい
間取りです。

**右の写真2階部屋
空室ができました。**



南側向きの建物です。



車椅子で外出できます。



正面玄関内です。



1階の浴室です。

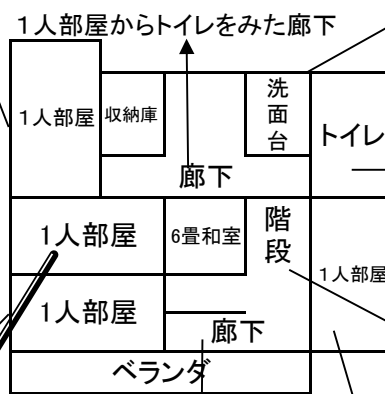
クローゼット



洗面所です。座って洗面できます。



腰窓がありクローゼットも大きいです。



日当たり、見晴らし良いです



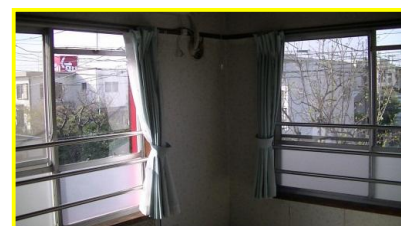
階段手すりあり昇降は介助します



ご夫婦や親しい方と相部屋で・・・8畳大の洋室です。



南側廊下です。



東、南に腰窓があり、明るい6畳和室です。